



جوب ونقش آلما

Wood Architectural Group



چوب و نقشش آلما

Wood Architectural Group

شماره ثبت: ۵۹۲۸۵۹

چوب و نقش آلما

مجری و طراح سالن های:

همایش

کنفرانس

سینما

آمفی تئاتر

شرکت چوب و نقش آلما (سهامی خاص)

طراحی ، مشاوره و اجرای معماری داخلی ، آکوستیک ، تجهیزات و سیستم های تخصصی (صوت و تصویر و نور تخصصی) سالن های اجتماعات، همایش ، سینما، آمفی تاتر، کنفرانس و ... در سال ۱۳۹۲ تاسیس گردیده است.

این شرکت با بهره گیری از مهندسين و کارشناسان مجرب به منظور مشاوره ، طراحی و اجرای معماری داخلی و تجهیز فضاهای فرهنگی هنری ، آموزشی و اداری از جمله سالن های اجتماعات ، آمفی تاتر ، کنفرانس و... تاسیس یافته و با توجه به هزینه بالای ایجاد سالن های تعریف شده فوق ، هدف این شرکت طراحی و اجرای همزمان کلیه فعالیت های یک سالن به صورت کلید تحویل (Key Turn) و طی قرارداد و اجرا (EPC) همراه با مد نظر قرار دادن کاربری نهایی، رعایت استاندارد های لازم ، کوتاه نمودن زمان اجرا و تضمین طراحی و اجرا می باشد .

در این راستا خدمات شرکت با ارایه مشاوره در زمینه طراحی داخلی و آکوستیک ، صوت و تصویر ، تاسیسات مکانیکی ، روشنایی عمومی و اختصاصی ، مبلمان و سایر لوازم و تجهیزات جانبی آغاز شده و در ادامه اجرای تخصصی هر کدام از موارد فوق بصورت کلید تحویل صورت پذیرفته که تا راه اندازی ، ارایه خدمات پس از فروش و گارانتی تجهیزات و لوازم ، در طول مدت بهره برداری ادامه می یابد. ضمناً این شرکت با بهره مندی از توان فنی و امکانات تخصصی با توان طراحی و اجرای انواع سیستم های صوتی و تصویری از انواع برندهای معتبر امکان مشاوره طراحی و اجرای کلیه نیازهای عملیاتی سالن های اجتماعات را طی یک قرارداد واحد جهت کارفرمایان محترم فراهم نموده است.

اخیراً نیز با مطالعات و بررسی های گسترده ای که در زمینه تولید و بکارگیری انواع پانل های آکوستیک و مواد اولیه مناسب صورت گرفته، ضمن ایجاد نوآوری در طرح و متریال های مورد استفاده جهت فضاهای مورد نظر ، به موفقیت هایی در خصوص بهبود پارامترهای بهره برداری دست یافته است تا گام کوچکی در راه اعتلای فضاهای فرهنگی و اداری کشور بردارد.

این شرکت از بدو تأسیس با جذب و بهره مندی از توان کارشناسان مجرب، مجموعه منسجم و متمرکز تحقیقاتی را در زمینه مشاوره و طراحی معماری داخلی آکوستیکی، سیستم های الکتریکی و الکترونیکی (صوت و تصویر و...)، تاسیسات مکانیکی و مبلمان بنا نهاده است که حاصل آن طراحی بیش از چندین پروژه و ارائه خدمات مهندسی به جامعه مهندسين مشاور و دستگاه های اجرائی می باشد. در حال حاضر شبیه سازی پارامترهای آکوستیکی با استفاده از نرم افزار Odeon توسط کارشناسان تخصصی آکوستیک و در بخش الکترو آکوستیک بوسیله شبیه سازهای تخصصی همانند نرم افزار Ease صورت می پذیرد. این شرکت افتخار خود می داند که با بهره گیری از دانش های نوین کنترل پروژه و توان بالای اجرایی ضمن رعایت همه مسائل اجرایی سعی بر کاهش زمان اجرا و در نتیجه کاهش هزینه های تمام شده پروژه نماید. از آنجاییکه ارتقاء کیفیت هیچ محصولی بدون اخذ میزان رضایت مندی مشتریان ممکن نمی شود، واحد خدمات پس از فروش این شرکت با وجود تضمین و گارانتی کلیه محصولات و تجهیزات بکار رفته در پروژه، با حفظ ارتباط مستمر با مشتریان و ارائه راهکارهایی جهت بهره برداری مناسب از سالن، گارانتی پروژه ای نیز به مشتریان خود عرضه نموده تا بهره برداری از پروژه های اتمام یافته به دلیل مشکلات تعمیراتی با وقفه مواجه نگردند .

تمامی تلاش همکاران شما در این شرکت این است که با استفاده از امکانات فوق بتواند الگوئی جهت استفاده از دانش روز، بالا بردن کیفیت، رعایت استانداردهای روز دنیا و در نهایت آن باعث آسودگی خاطر مشاورین و کارفرمایان محترم باشد .

امید است یاری دهنده دستان پر تلاش شما باشیم



کارفرما:

شرکت هتل های پارسیان

پروژه: سالن سینمای هتل پارسیان رامسر با ظرفیت ۴۲۰ نفر



کارفرما:

شرکت هتل های پارسیان

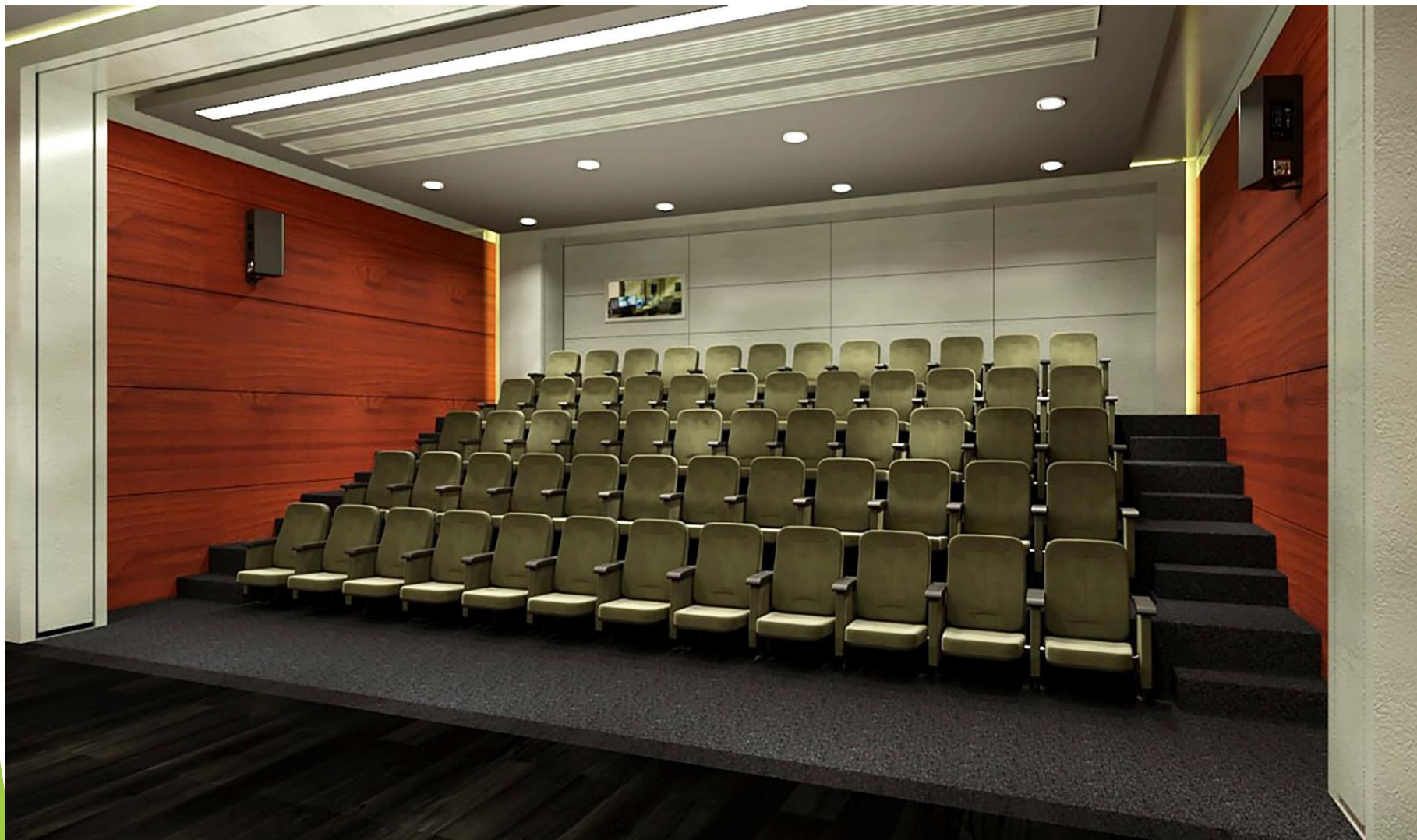
پروژه: سالن سینمای هتل پارسیان رامسر با ظرفیت ۴۲۰ نفر



کارفرما:

شرکت ساختمانی پیکر نهاد

پروژه: سالن پلاتو تمرین تاتر تالار قم با ظرفیت ۶۰ نفر



کارفرما:

شرکت ساختمانی پیکر نهاد

پروژه: سالن پلاتو تمرین تاتر تالار قم با ظرفیت ۶۰ نفر



کارفرما:

شخصی

پروژه: دکوراسیون دفتر اداری



کارفرما:

شخصی

پروژه: دکوراتیو دفتر اداری



کارفرما:

شرکت پالایشگاه بید بلند

پروژه: سالن کنفرانس با ظرفیت ۲۲ نفر



کارفرما:

شهرداری تبریز

پروژه: مرکز همایش های بین المللی تبریز سالن کنفرانس با ظرفیت ۴۰ نفر



کارفرما:

شهرداری تبریز

پروژه: مرکز همایش های بین المللی تبریز سالن کنفرانس با ظرفیت ۴۰ نفر



کارفرما:

موسسه هرا قرارگاه
سازندگی خاتم

پروژه: سالن همایش مصلی تهران با ظرفیت ۷۸ نفر



کارفرما :

دانشگاه صنعتی شیراز

پروژه : سالن همایش دانشگاه با ظرفیت ۳۳۰ نفر



کارفرما :

دانشگاه صنعتی شیراز

پروژه : سالن همایش دانشگاه با ظرفیت ۳۳۰ نفر



کارفرما:

شخصی

پروژه: باران سالن سینما خانگی با ظرفیت ۳۰ نفر



کارفرما:

شخصی

پروژه: باران سالن سینما خانگی با ظرفیت ۳۰ نفر



کارفرما:

شخصی

پروژه: باران سالن سینما خانگی با ظرفیت ۳۰ نفر



کارفرما :
سازمان نظام مهندسی
استان کرمان

پروژه : سالن همایش نظام مهندسی کرمان با ظرفیت ۱۴۴ نفر



کارفرما :
سازمان نظام مهندسی
استان کرمان

پروژه : سالن همایش نظام مهندسی کرمان با ظرفیت ۱۴۴ نفر



کارفرما:

شهرداری تبریز

پروژه: سالن همایش لاله پارک تبریز با ظرفیت ۹۰ نفر



کارفرما :

شهرداری تبریز

پروژه : سالن همایش لاله پارک تبریز با ظرفیت ۹۰ نفر



کارفرما:

شهرداری تبریز

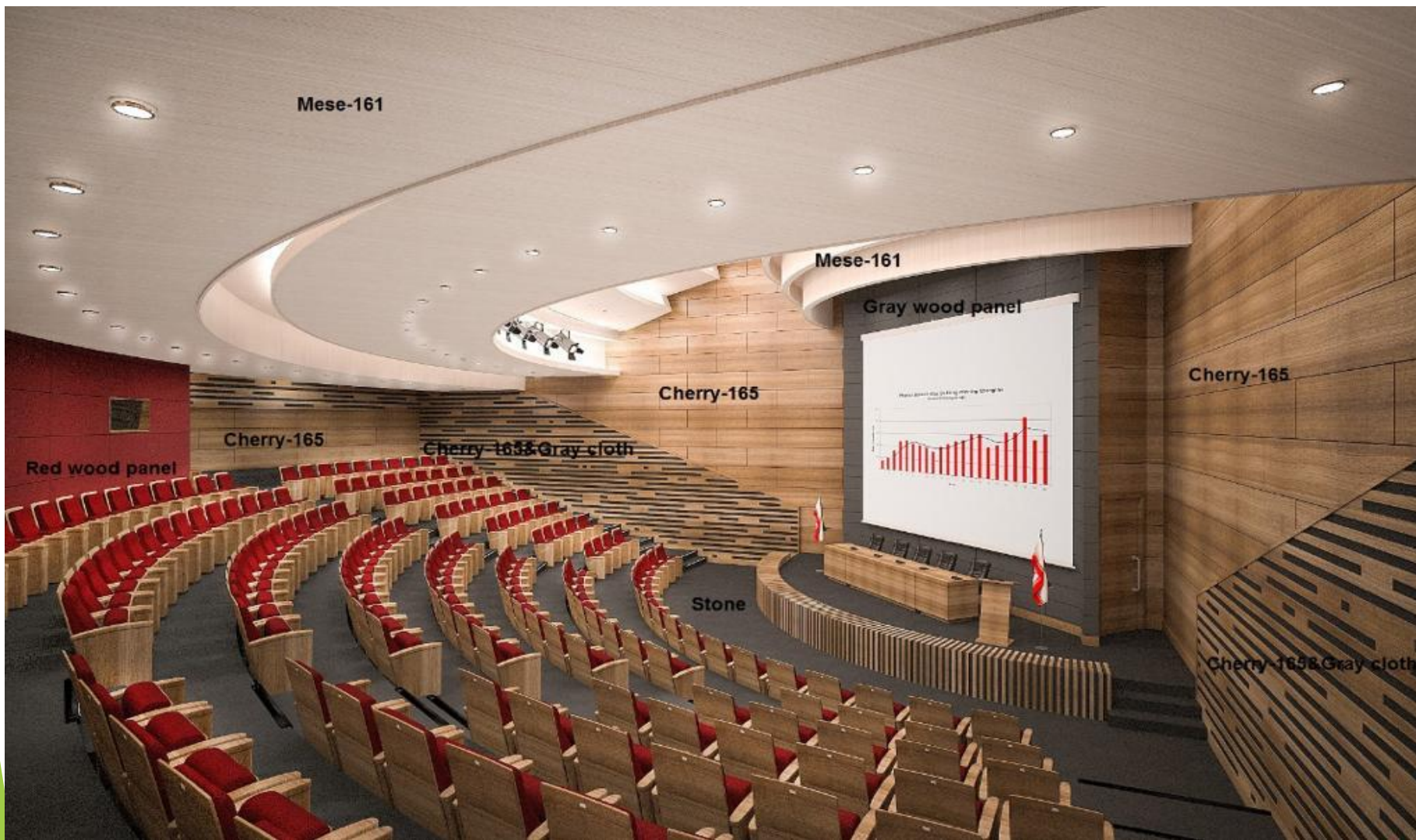
پروژه: سالن همایش لاله پارک تبریز با ظرفیت ۹۰ نفر



کارفرما:

شهرداری تبریز

پروژه: سالن همایش لاله پارک تبریز با ظرفیت ۹۰ نفر



کارفرما:

بانک مرکزی جمهوری
اسلامی

پروژه: سالن همایش باغ موزه بانک مرکزی با ظرفیت ۲۰۰ نفر



کارفرما :

بانک مرکزی جمهوری
اسلامی

پروژه : سالن همایش باغ موزه بانک مرکزی با ظرفیت ۲۰۰ نفر



کارفرما:

بانک مرکزی جمهوری
اسلامی

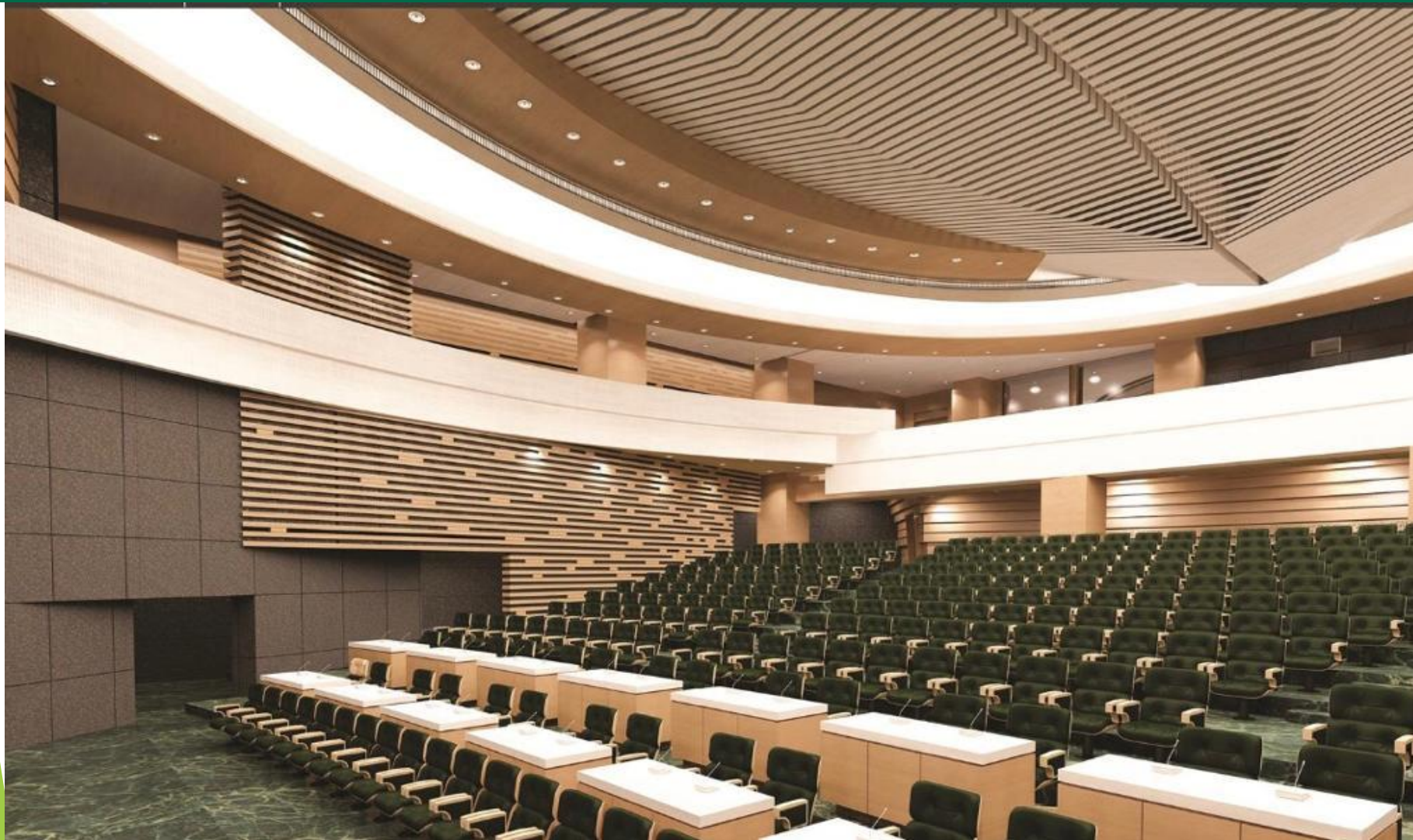
پروژه: سالن بزرگ همایش باغ موزه بانک مرکزی با ظرفیت ۶۵۰ نفر



کارفرما :

بانک مرکزی جمهوری
اسلامی

پروژه : سالن بزرگ همایش باغ موزه بانک مرکزی با ظرفیت ۶۵۰ نفر



کارفرما:

بانک مرکزی جمهوری
اسلامی

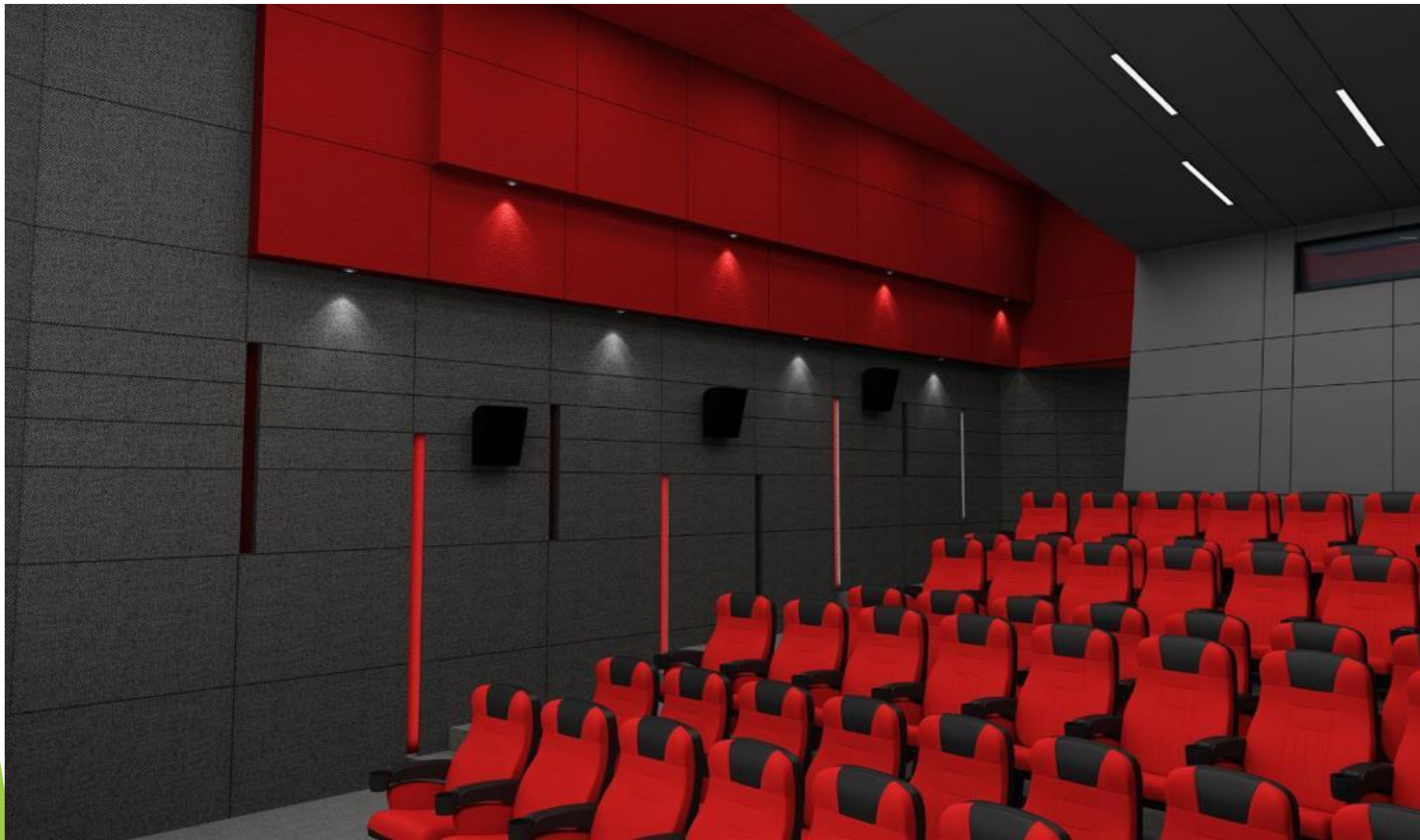
پروژه: سالن بزرگ همایش باغ موزه بانک مرکزی با ظرفیت ۶۵۰ نفر



کارفرما:

شخصی

پروژه: سالن سینما ساری با ظرفیت ۸۰ نفر



کارفرما:

شخصی

پروژه: سالن سینما سازی با ظرفیت ۸۰ نفر



کارفرما:

شخصی

پروژه: سالن سینما ساری با ظرفیت ۸۰ نفر



کارفرما :

وزارت فرهنگ و ارشاد
اسلامی

پروژه : سالن آمفی تئاتر با ظرفیت ۳۳۰ نفر



کارفرما :

وزارت فرهنگ و ارشاد
اسلامی

پروژه : سالن آمفی تئاتر با ظرفیت ۳۳۰ نفر



کارفرما:

وزارت فرهنگ و ارشاد
اسلامی

پروژه: سالن آمفی تئاتر با ظرفیت ۳۳۰ نفر



کارفرما:

وزارت فرهنگ و ارشاد
اسلامی

پروژه: سالن آمفی تئاتر با ظرفیت ۳۳۰ نفر



کارفرما:

شرکت ساختمانی اطلس

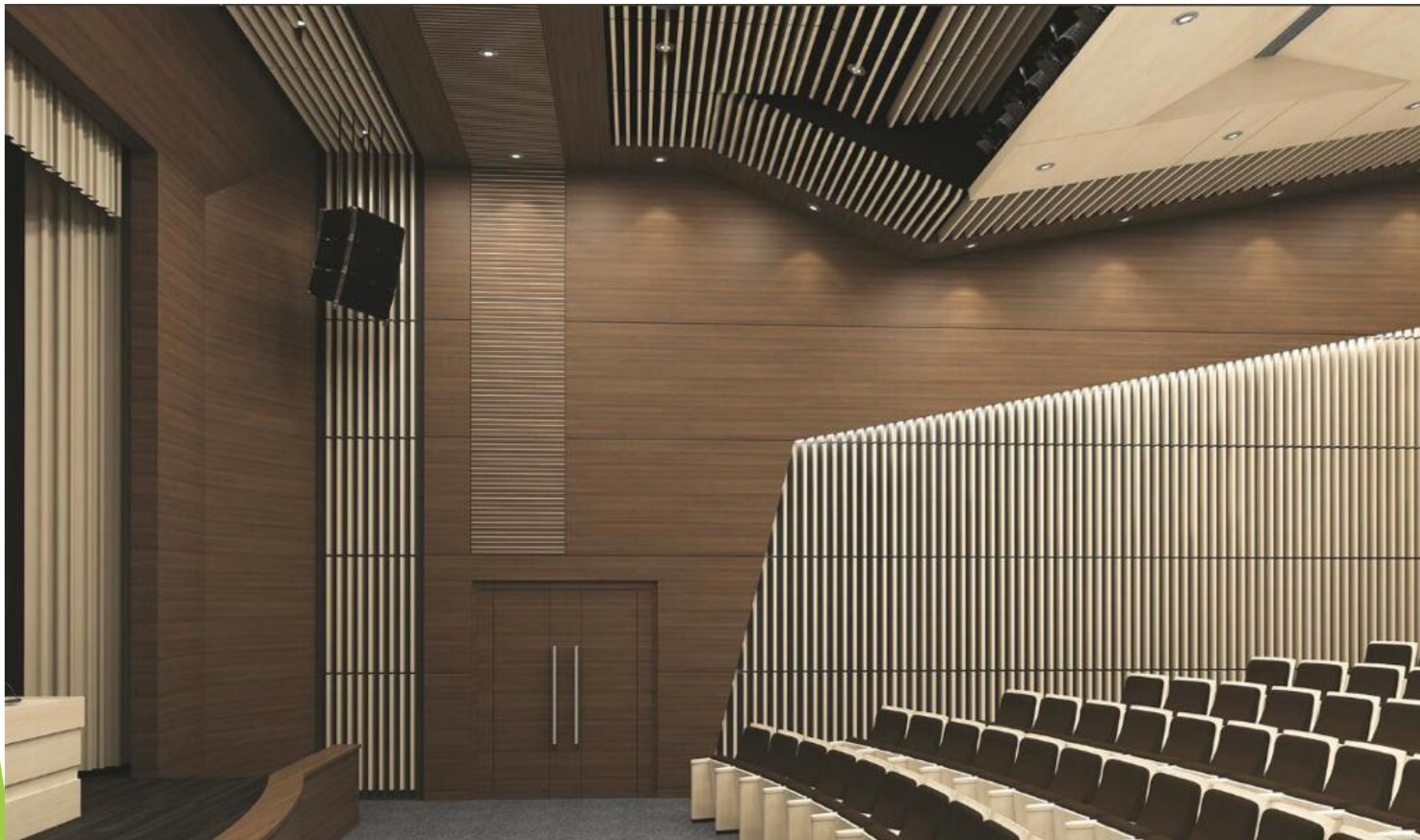
پروژه: سالن همایش بانک انصار با ظرفیت ۱۵۰ نفر



کارفرما:

شرکت ساختمانی اطلس

پروژه: سالن همایش بانک انصار با ظرفیت ۱۵۰ نفر



کارفرما:

شرکت ساختمانی اطلس

پروژه: سالن همایش بانک انصار با ظرفیت ۱۵۰ نفر



کارفرما:

شخصی

پروژه: سالن آمفی تئاتر هتل سیتی استار جلفا با ظرفیت ۵۲۲ نفر



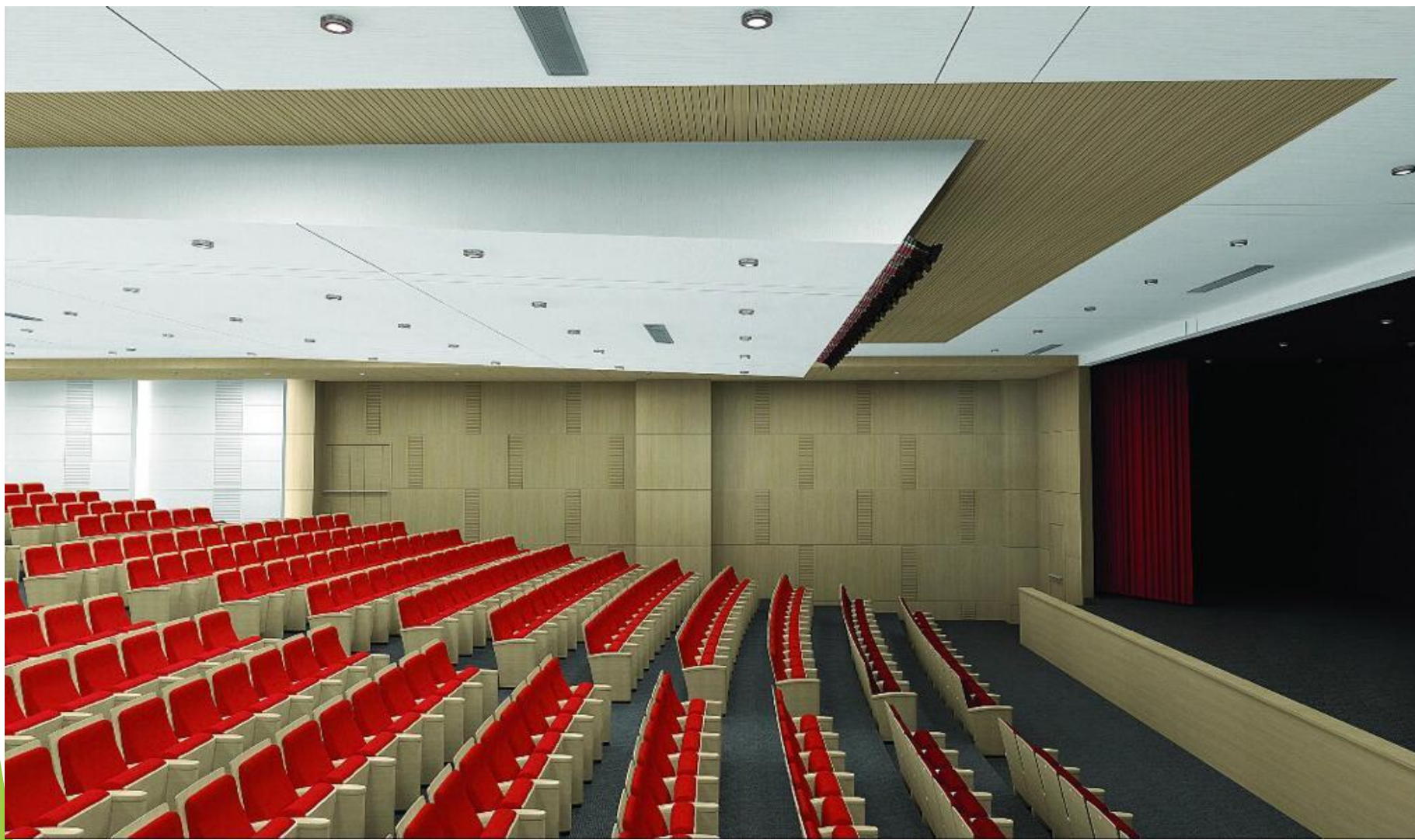
کارفرما:

شخصی

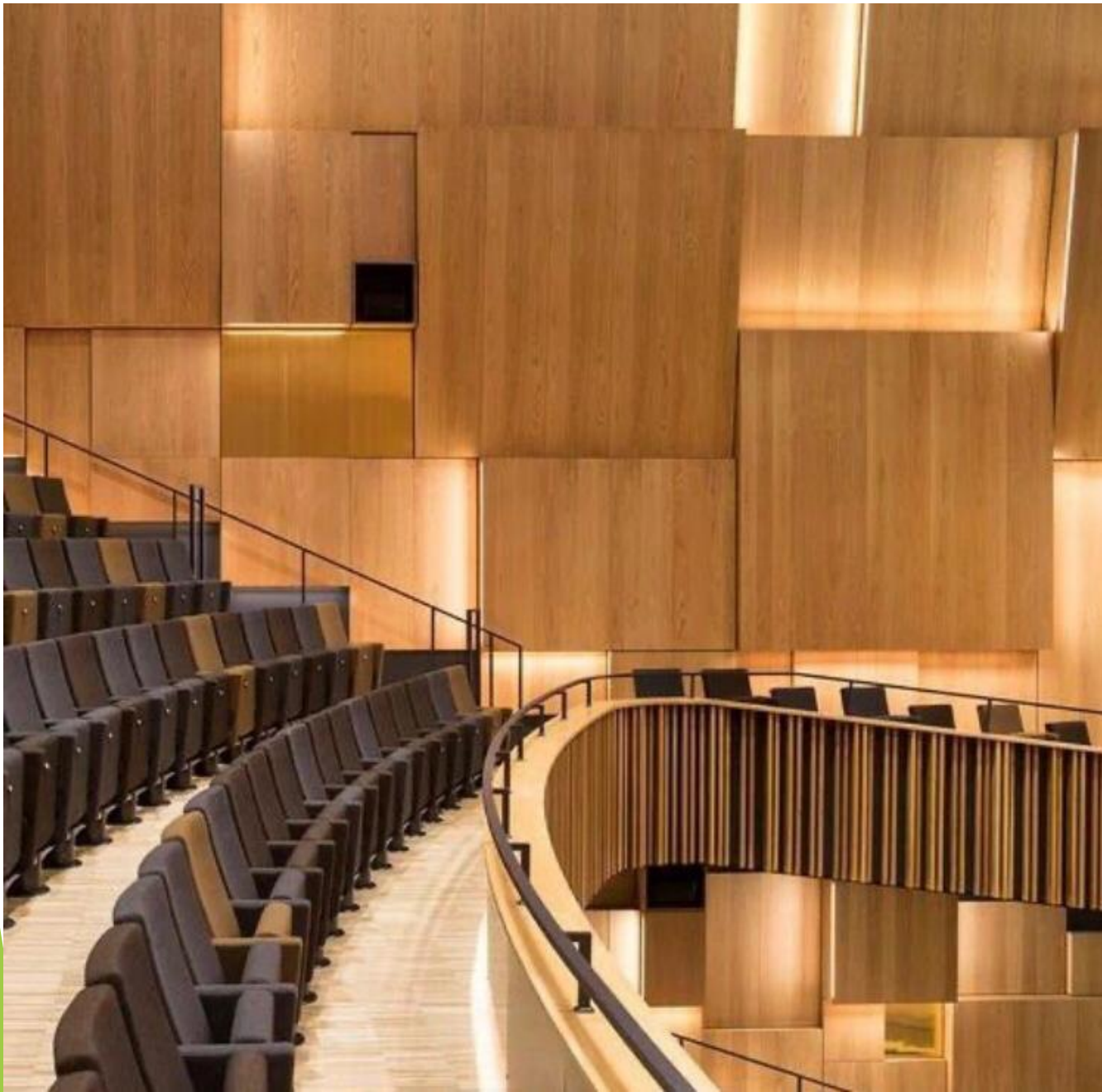
پروژه: سالن آمفی تئاتر هتل سیتی استار جلفا با ظرفیت ۵۲۲ نفر

کارفرما:

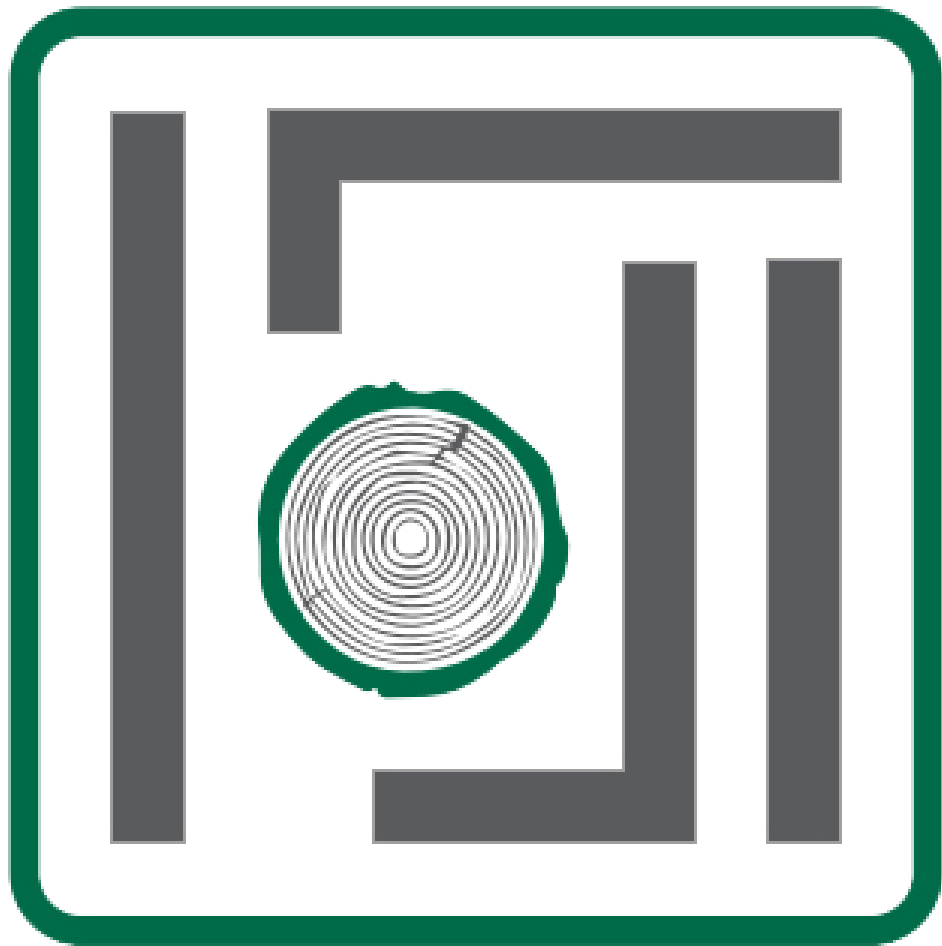
شخصی



پروژه: سالن آمفی تئاتر هتل سیتی استار جلفا با ظرفیت ۵۲۲ نفر







چوب و نقاشی آلما

Wood Architectural Group

شماره ثبت: ۵۹۶۸۵۹

ارتباط با ما :

۰۲۱ ۸۸۳۵۶۱۲۵ - ۰۲۱ ۸۸۳۵۶۱۰۵

۰۹۱۲۴۰۶۰۹۵۳ - ۰۹۱۲۲۹۷۱۶۲۶

۰۹۳۹۲۳۰۵۳۲۴

www.alma-epc.com

[Chob.naghsh.alma](https://www.instagram.com/Chob.naghsh.alma)

ALMAGROUP12568@GMAIL.COM

تهران طرشت شمالی بن بست حبیبی پلاک ۳ واحد ۱

